

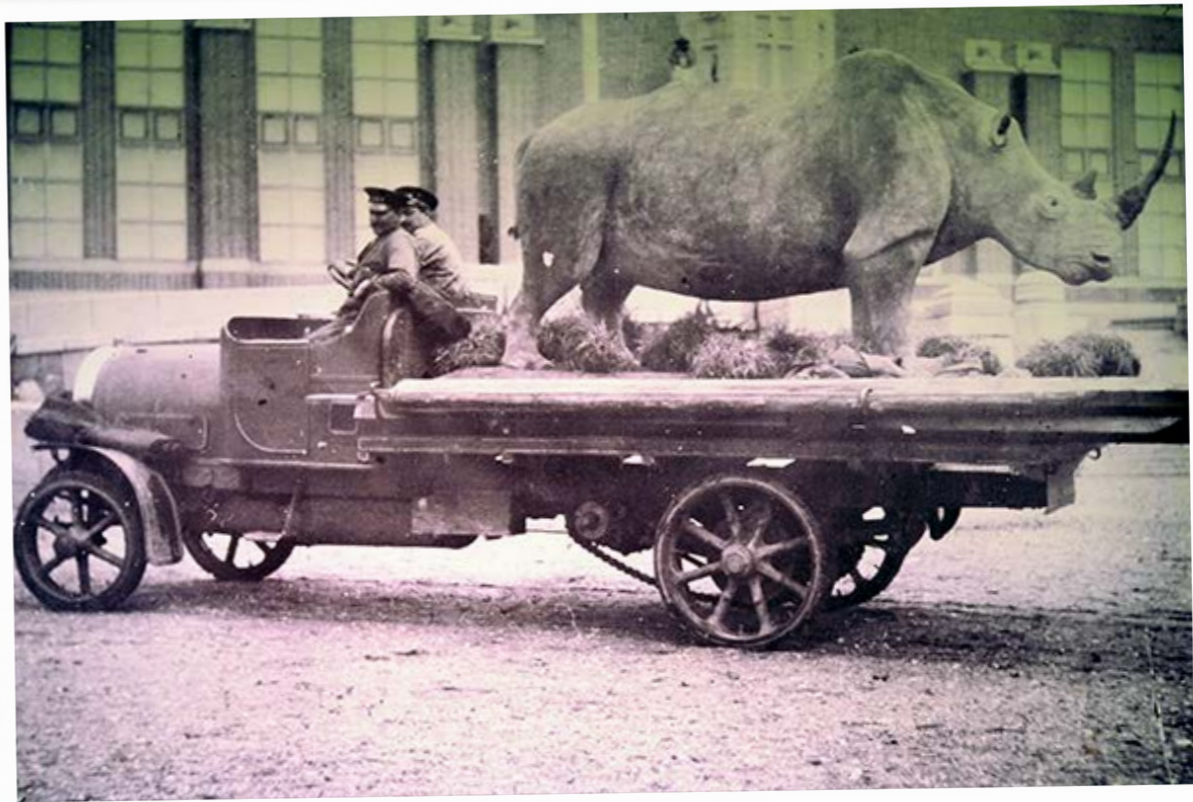
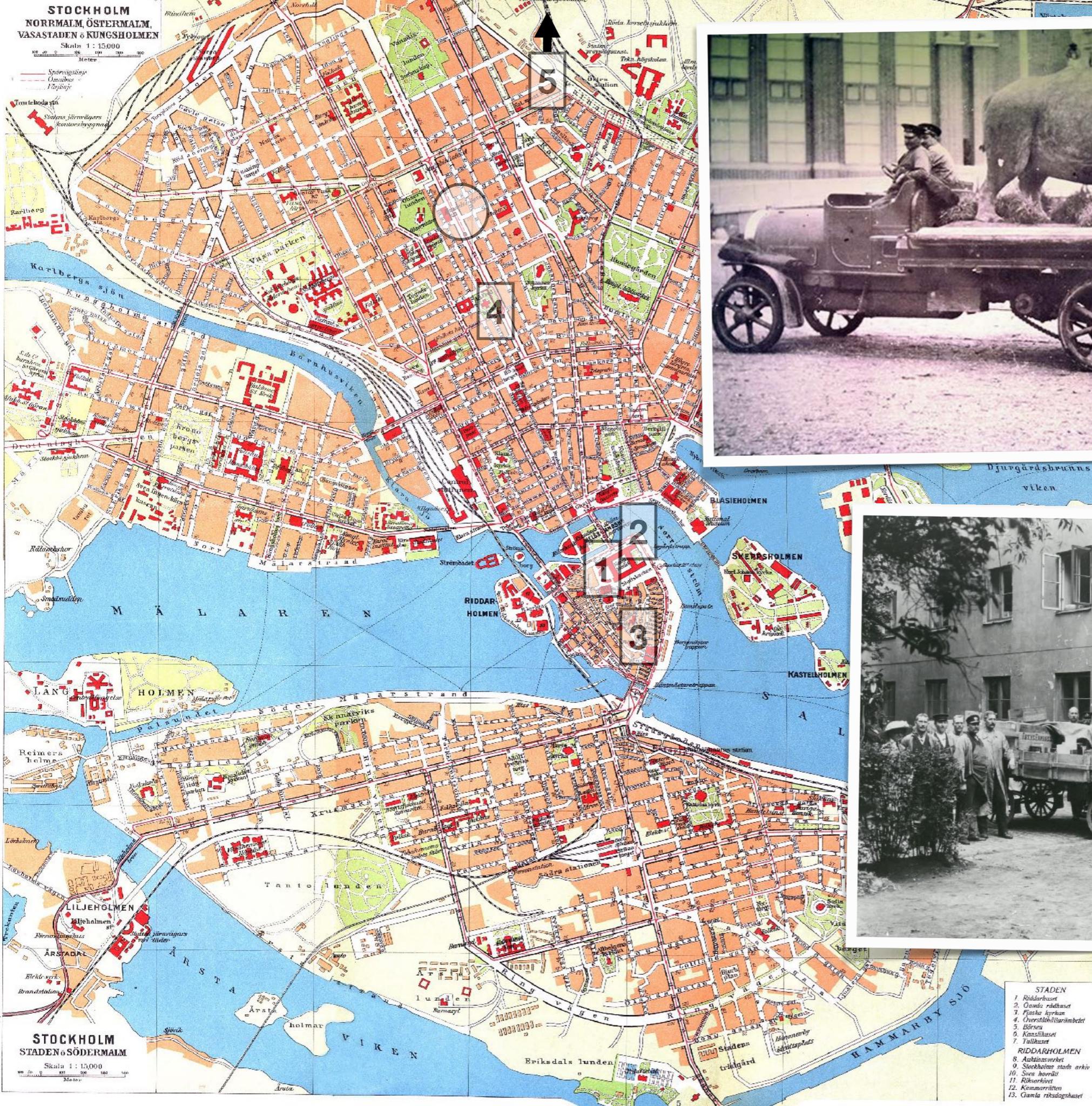
What is an Academy of Sciences?

A short historical informed introduction



WISE dialogue
22 March 2023
Karl Grandin

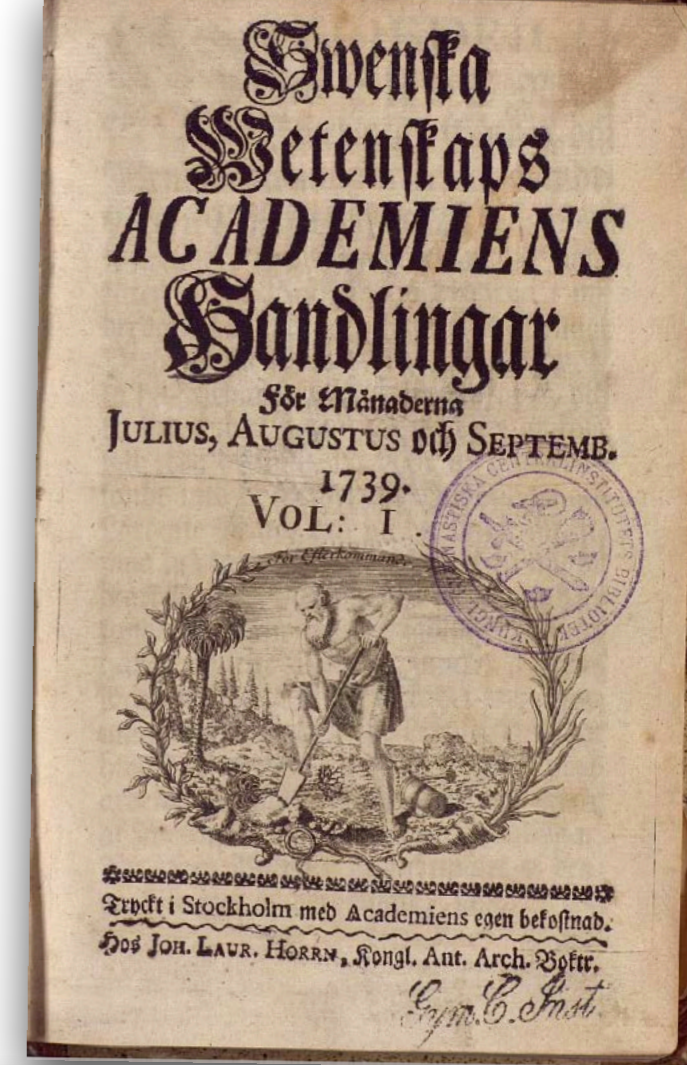
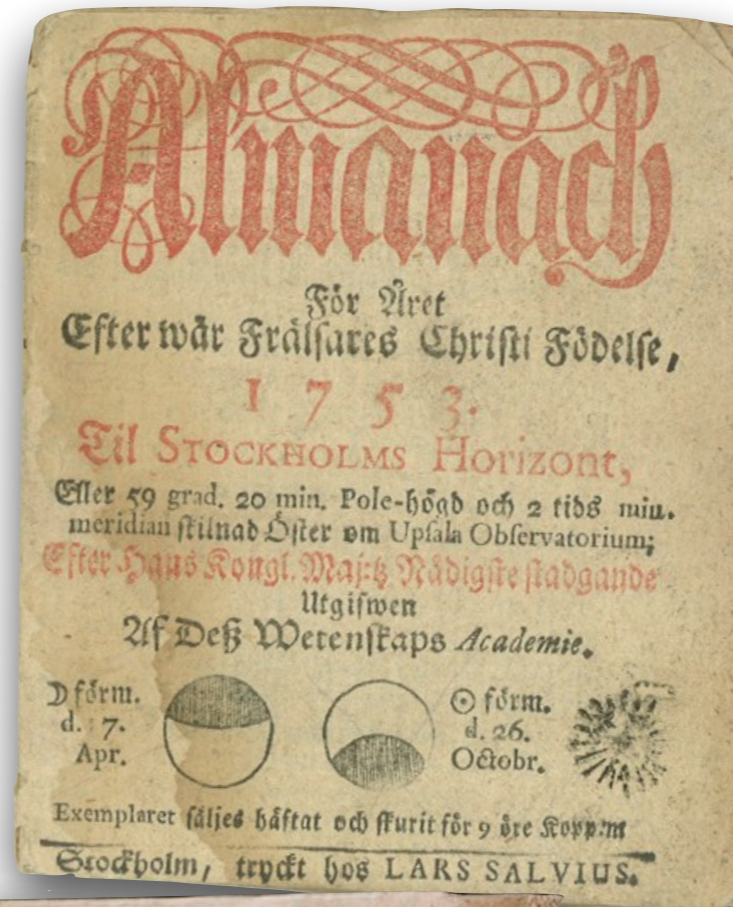




- STADEN**
1. Riddarhuset
 2. Gamla rådhuset
 3. Fjanska kyrkan
 4. Översågholmsområdet
 5. Börsen
 6. Kanslihuset
 7. Tullhuset
- RIDDARHOLMEN**
8. Auktionsverket
 9. Stockholms stads arkiv
 10. Svans hovrätt
 11. Riksrådet
 12. Kanslihuset
 13. Gamla riksdagshuset

18th Century

- Enlightenment & physico-theology
- Journal in Swedish – *KVAH* – distributing knowledge
- Calendars (1747–1972) – distributing knowledge
- Political program connected to the Hat party



JANUARIUS.
Gif, o Jesu! frögd och lycka!

Nya St.	Mån. Lof.	Gamla St.
1 S * Nyårs-Dag	int. * n. e. Nyåret.	21
2 M Abel, Seth	Med Ch. O. 1785. DEC.	22
3 F Enoc	7, 1 C Perig.	23
4 D Titus	8, 3 Wåderlefen	24
5 S Simon	10, 1 Obs. år 1767.	25
6 F * Trettan-D.	11, 3 Fdrste da-	26
7 S Lucian	1, 2 J. N. 1, 55 e.	27
8 S * 1 e. Trett.	3, 0 Erhard.	28
9 M Julian	4, 3 garne	29
10 F Micanor	6, 0 fndgade	30
11 D Hygens	7, 2 mycket;	31
12 F Arcadius	1786. JAN. 1	
13 F Knut	ser Mån-förm. ofynl. 2	
14 F Felix	hela Sol. N. 1, 48 e. 3	
15 S * 2 e. Trett. D	ratt. Maurus. 28 4	

Solen Dag.	Up. L. min.	Ned. L. m.	Solen Dag.	Up. L. min.	Ned. L. m.
1	8, 57	3, 3	9	8, 47	3, 13
3	8, 55	3, 5	11	8, 44	3, 16
5	8, 53	3, 7	13	8, 41	3, 19
7	8, 50	3, 10	15	8, 37	3, 23

Thors-Månad.

Nya St.	Mån. Up	Gamla St.
16 M Marcellus	6, 3	sed. n. litet 5
17 F Anton	8, 0	nästän hvar 6
18 D Prissa	9, 1	dag hela 7
19 F Henrif	10, 2	Watt. N. 8, 24 e. 8
20 F Fabian	11, 3	Månaden. 9
21 F Agneta	1, 1	Apog. 10
22 S * 3 e. Trett. D.	2, 2	Math. 8. 11
23 M Emerentia	3, 3	Abden 12
24 F Erik Transl.	5, 1	war mer 13
25 D Paulus	6, 1	skarp än 14
26 F Volparrus	7, 1	blid. 15
27 F Arpsollou.	8, 1	Sk. Intet 16
28 F CARL	9, 1	td-wäder. 17
29 S * 4 e. Trett. D.	10, 1	Jesus sörwer i Steppet, Math. 8. nu Valerius. C. 7. 18
30 M Gunila	11, 1	in- 19
31 F Wigilius	12, 1	tet. Sol-förm. ofynl. 20

Solen Dag.	Up. L. min.	Ned. L. m.	Solen Dag.	Up. L. min.	Ned. L. m.
17	8, 34	3, 26	25	8, 17	3, 43
19	8, 30	3, 30	27	8, 12	3, 48
21	8, 26	3, 34	29	8, 8	3, 53
23	8, 22	3, 39	31	8, 3	3, 57

Väminnelser emot den swanar att hålla de sjuka, i synnerhet under februar, i hett och qualmigt rum, samt truga dem att swettas;

Herr Medicinern BÄCK.

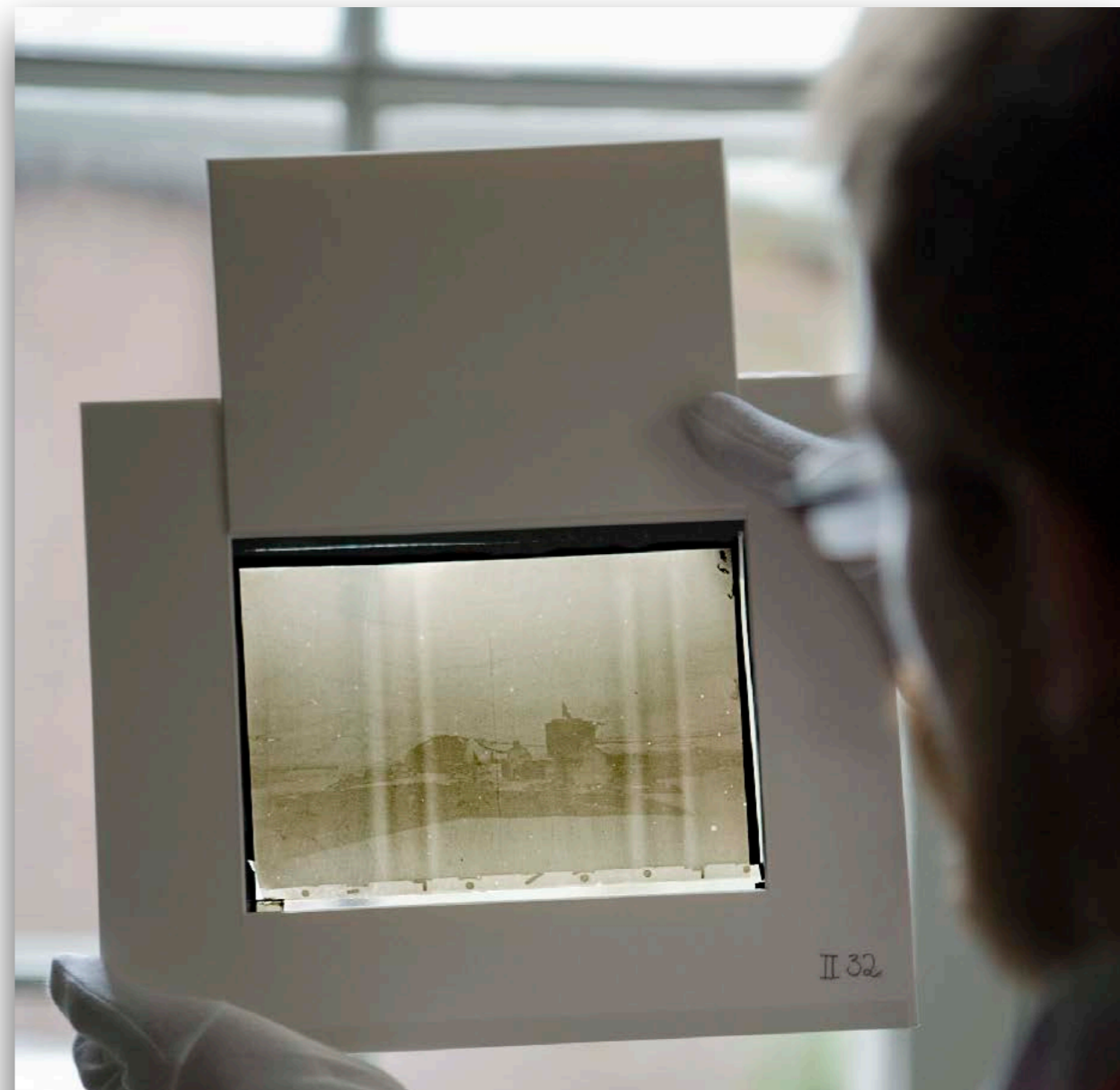
Vi hafwe många fbresskrifter på hushurer, och på Lätemedel ifrån Apoteket, till att hjelpa de sjuka, som på Landsbygden icke hafwa tillfälle att arbeta Lätare; dock gbr stödseln och försarandet med de sjuka ofta mer än medikamenter, och desse uträtta intet, om ders sjuke hålles i mycken hetta, om han drifwes till swettning, om han ligger i trängt rum, där luften är upfylld med skadeliga dunster af osnygghet och flera människors sammanboende, därigenom andedrägten quäwes och döddande smitta uppkommer, som är wärre än sjelfwa pesten.

Af ofunnighet och-gammal wane sfer det gemenfigen, att ju mer den sjuke klagar öfwer hetta, löst, hufwidwerk och ömhet i hela kroppen, eller ju starkare febern är, desto mer hettas rummet, och den sjuke belastas med en mygd af kläder, och hettiga saker gifwas i mening att drifwa swett, utan att berä-

19th Century



- A more academic Academy (membership & organisation) Berzelius
- The Academy as a State Agency
- *KVAH* more scientific
- Calendars (1747–1972)
- Members in the Parliament
- Expeditions
- Donations





Testament
Jag beviljar att min förmögenhet
ska gå till att främja
forskning i fysik, kemi, fysik,
och i litteratur, fred och
medicin. Min yttersta vilja
är att jag vid min död
ska följande:

Hjalmar

20th Century

- The number of specialised Journals decline
- Calendars (–1972)
- Nobel Prize gives the Academy a special standing
- Further Prizes are established by donations



Tour in two groups

